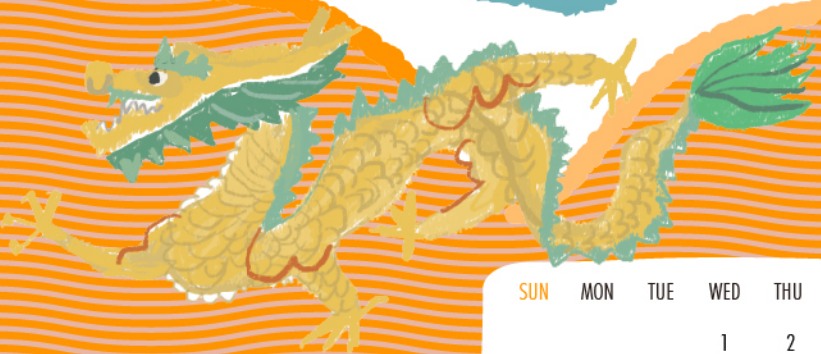


比這好的地方  
還遙遠

2016  
韓良露生活手札



SUN	MON	TUE	WED	THU	FRI	SAT
			1	2	3	4
5 芒種	6	7	8	9	10	11
12	13	14	15	16	17	18
19	20	21 夏至	22	23	24	25
26	27	28	29	30		

06 / JUN

## 芒種



芒種期間，此時也正是長江中下游一帶的黃梅天持續半個多月的多雨時節，對禾穀的生長很重要。因此與芒種有關的詩詞，和農事關聯甚多。

農諺「芒種忙忙種」意思是在芒種前，該種的夏季禾穀作物都要種完，過了芒種再種，農作物就不容易存活了。

夏至時太陽在黃道九十度形成夏至點，這一天陽光直射北迴歸線，是北半球白晝最長，黑夜最短的一天。夏至是中國古代的大節，直至清代之前，文武百官在夏至日都可放假三日回家「歇夏」，以避酷暑，更有禁足、不可曬布、染布的習俗。

## 夏至



## 巨蟹座



夏至是北半球白天最長的一天，也是太陽進入巨蟹座的日期。為避免外出中暑，古人這一天有在家「歇夏」的習俗。巨蟹座代表的情感學習，是從家庭開始的，當小孩發展出金牛的感官與雙子的溝通之後，才會注意到那些不時探頭探腦的奇怪生物，進而跟父母「情緒連結」，歸屬感與親密感也由此而生。

# JUN/06

SUN

MON

TUE

WED

THU

FRI

SAT

5/芒種

6

7

8

9

10

11



12

13

14

15

16

17



18

19

20

21/夏至

22

23

24

25



26

27

28

29

30